

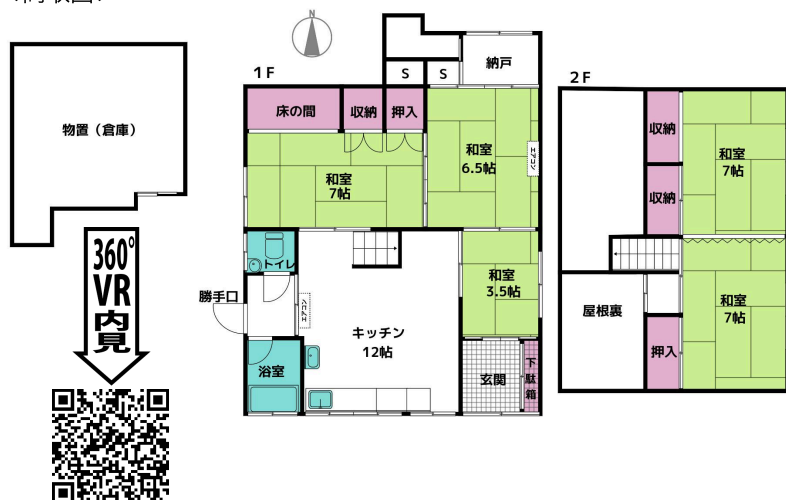
価格	98 万円	交通	JR予讃線「詫間」駅 バス10分「蟻の首」停歩4分、車5分 1.8km	所在	〒769-1101 香川県三豊市詫間町詫間712-2
----	-------	----	--	----	-------------------------------

三豊市詫間町 中古戸建

- ◆高松駅まで車54分！憧れの古民家暮らし！
- ◆海まで徒歩7分！ピカソは13分で生活便利！
- ◆リフォームして移住・投資・別荘用に◎



<間取図>



<周辺地図>



※このマップは概要紹介図です。図面と現況が異なる場合は現況優先となります。地図等の複製、再配布はできません。

土地	権利 (所有権) 地目 (宅地) 敷地面積 (公簿) 369.52 m ² (111.78 坪) 地勢 (平坦地) セットバック (なし) 接道 (幅員 約2.5 m ・ 接道 約17 m)
建物	構造 (木造瓦葺平家建 / 木造瓦葺2階建) 建築 (不詳) 増築 (あり) 1階 (100.15 m ²) 2階 (26.11 m ²) 合計 (公簿) 126.26 m ² (38.19 坪) 間取り (6SSDK) パルコニー (なし) 残置物 (あり) 空き家期間 (5 年) 不具合箇所 (一部腐食、穴あり)
法令制限	建ぺい率 (70%) 容積率 (200%) 用途地域 (指定なし) 都市計画 (非線引き) 再建築 (不可) 災害危険区域 (洪水・高潮・津波) その他制限 (斜線制限)
施設	水道 (上水道) ガス (プロパン) 下水 (汲取り) 雑排水 (側溝) 雨水 (側溝) 電気 (関西電力) 駐車場 (あり)
条件	内見方法 (キーボックス) 引渡時期 (相談) 仲介手数料 (なし) 固定資産税 (令和7年度=12,200円/年) 管理費等 (なし) 中間省略登記 (あり) その他 ()
備考	※ 現況有姿・契約不適合責任免責 ※ 測量未測量 ※ 建物面積には物置も含みます。

#移住 #投資 #別荘 #事業用



株式会社リノバ

国土交通大臣 (1) 第 10509 (社)全日本不動産協会会員
〒154-0024 東京都世田谷区三軒茶屋1-32-18 シティドエル三軒茶屋205
TEL : 03-3411-5575 FAX : 03-6413-8520 Mail : uru@renova-inc.co.jp

★★★買取 & 客付パートナー募集中★★★
仲介は30万円、紹介だけでも15万円！！

買取条件
はこちら▶



販売物件
はこちら▶



担当	内澤	070-6431-1406
AD	相談	取引態様
		売主